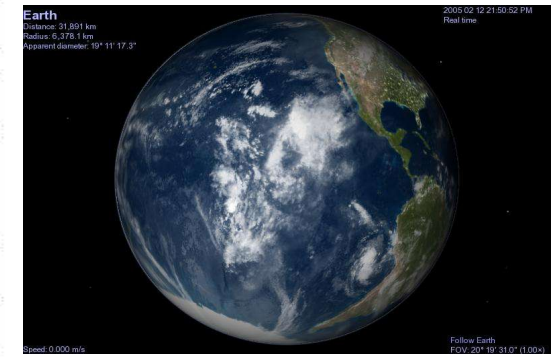
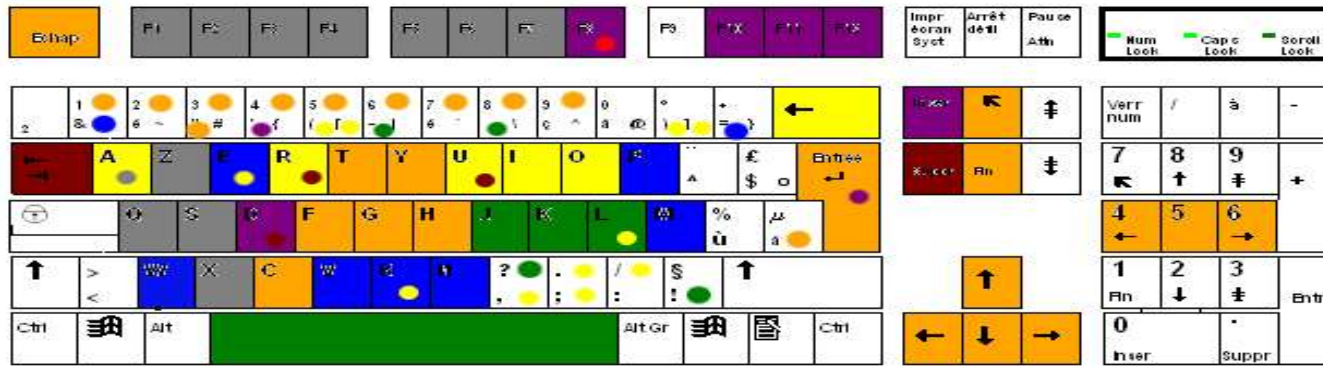


# CELESTIA – Raccourcis clavier - Souris

Adaptation française : Pascal Buch



Navigation	Navigation
H	Sélectionner du Soleil (Home)
C	centre sur l'objet sélectionné
F	Suit l'objet sélectionné
G	va à l'objet sélectionné
Y	se met en orbite autour de l'objet sélect. à une vitesse synchronisée sur sa rotation
:	se verrouille sur l'objet sélectionné
«	poursuis l'objet sélectionné (l'orientation est basée sur la vitesse de la sélection)
T	traque l'objet sélectionné (en le gardant centré à l'écran)
Home	se rapproche de l'objet
*	regarde en arrière
Fin	s'éloigne de l'objet
Echap	annule un déplacement ou un script
Gau./dr.	bascule la vue à gauche/droite
Haut/bas	bascule la vue vers le haut/bas
1-9	sélectionne les planètes autour du Soleil
Entrée	sélectionne un objet en saisissant son nom dans une liste
4 (pavé)	vue vers la gauche
6 (pavé)	vue sur la droite
5 (pavé)	arrête tout mouvement
maj+flêc.	mise en orbite autour de l'objet sélectionné

Légende	Légende
=	active/désactive la légende des constellations
B	active/désactive la légende des étoiles
E	active/désactive la légende des galaxies
M	active/désactive la légende des satellites
W	active/désactive la légende des astéroïdes et comètes
N	active/désactive la légende des vaisseaux spatiaux
P	active/désactive la légende des planètes
V	active/désactive les informations
&	active/désactive la légende des lieux

Temps	Temps
Espace	arrête/redémarre le temps
L	accélère le temps 10x (à chaque appui)
K	ralentit le temps 10x (à chaque appui)
J	renverse le sens du temps
maj+!	remet le temps à celui de l'ordinateur
?	affiche le délai du voyage de la lumière entre l'observateur et l'objet sélectionné
-	soustrait le délai du voyage de la lumière du temps de simulation en cours
\	revient à la vitesse du temps réel

Options	Options
I	active/désactive les nuages
U	active/désactive les galaxies
O	active/désactive les orbites des planètes
/	active/désactive le tracé des constellations
:	active/désactive la sphère de coordonnées équatoriales
ctrl+A	active/désactive les atmosphères
ctrl+B	active/désactive les limites des constellations
ctrl+E	active/désactive les ombres des éclipses
ctrl+L	active/désactive les lumières sur la face nuit
[	si autoMag OFF : diminue la magnitude (peu d'étoiles visibles), si autoMag ON : diminue la magnitude d'un champ de vision de 45°
]	si autoMag OFF : augmente la magnitude (plus d'étoiles visibles), si autoMag ON : augmente la magnitude d'un champ de vision de 45°
{	diminue la lumière ambiante
}	augmente la lumière ambiante
.	le champ de vision diminue
,	le champ de vision augmente
retour arrière	annule la sélection en cours
r	diminue la résolution des textures
R	augmente la résolution des textures

Vaisseaux spatiaux	Vaisseaux spatiaux
F1 ou S	arrêt
F2	initialise la vitesse à 1 km/s
F3	initialise la vitesse à 1000 km/s
F4	initialise la vitesse à celle de la lumière
F5	augmente de 10x la vitesse de la lumière
F6	initialise la vitesse à 1 Unité Astronomique /s
F7	initialise la vitesse à 1 année lumière /s
A	augmente la vitesse
Z	diminue la vitesse
Q	inverse la direction
X	initialise la direction du déplacement vers le centre de l'écran

Autres	Autres
D	exécute le script de démonstration
F8	active le joystick
F10	enregistre l'image dans un fichier
'	montre les images rendues / seconde
F11	début l'enregistrement d'une vidéo
F12	arrête l'enregistrement d'une vidéo
ctrl+Inser	créé un lien cel://URL dans le presse-papier
Alt+Entrée	passé en mode fenêtre/plein écran

**Comment débuter :**  
 Choisir une planète en appuyant sur les touches 1 à 9. Ou en appuyant sur « ENTREE » et en tapant un nom. Puis appuyez sur « G » pour se déplacer vers cette planète.  
 Essayez de modifier le temps en utilisant « K » et « L » pour ralentir ou accélérer le temps. Utilisez « J » pour inverser le temps...  
 Pour modifier ce qui est visible, dans le menu « Render » déroulant, choisir « View options »... et cliquez sur les cases à cocher pour activer de ce que vous voulez voir ou non.

Joystick	Joystick
F8	active/désactive le joystick
axe X	bascule
axe Y	inclinaison
trigger L	tourne à gauche
trigger R	tourne à droite
Bouton 1	ralentit
Bouton 2	accélère

Souris	Souris
Clic-gauche sur objet	sélectionne l'objet
clic-gauche + déplacement	oriente la scène dans toutes directions
Clic-droit	menu contextuel
clic-droit + déplacement	tourne autour de l'objet
Maj+clic-gauche+déplac.	varie le champ de vision
Double-clic gauche	centre la sélection
molette	varie la distance à l'objet

Multi-vues	Multi-vues
Ctrl+R	divise la vue horizontalement
ctrl+U	divise la vue verticalement
TAB	passé d'une vue à une autre
Suppr	supprime la vue en cours
ctrl+D	supprime toutes les vues sauf la vue en cours